

# ELAXY Generationenmanagement

- > DIE PERFEKTE BERATUNGSLÖSUNG RUND UM ERBEN UND VERERBEN
- > ZUKUNFTSSICHERUNG FÜR SPARKASSEN DURCH KOMPETENTE BERATUNG KÜNFTIGER KUNDEN.



## DIE LÖSUNG FÜR DAS SPARKASSEN-VERMÖGENSMANAGEMENT

### 6 GUTE GRÜNDE FÜR DAS ELAXY GENERATIONEN-MANAGEMENT

- > Unkomplizierte Übernahme von Produkt- und Kundendaten
- > Abbildung verschiedener Familien- und Erbfolgekombinationen
- > Visualisierung unterschiedlicher Erbfolge-Szenarien
- > Automatische Berücksichtigung von Erb- und Steuerrecht
- > Offenlegung von möglichem Handlungsbedarf
- > Professionelle und rechtlich geprüfte Ausdrücke im Sparkassen-Look & Feel

Niemand kann im Todesfall seinen Angehörigen den menschlichen Verlust ersparen – wohl aber Unklarheiten und Konflikte in Bezug auf die hinterlassenen Vermögenswerte. Sparkassen können sich mit einer qualifizierten Beratung zur Vermögensübertragung auf die nächste Generation ertragsstarke Geschäftspotenziale erschließen –

intuitiv bedienbare Software beschleunigt die Erhebung aller notwendigen Daten. Sie gliedert den Gesprächsverlauf und bietet auf Knopfdruck grafische Darstellungen, mit denen unterschiedliche Erbfolgeszenarien durchgespielt werden können. Etwaige Pflichtteilverletzungen werden ebenso offenkundig wie möglicher Handlungsbedarf wegen steuerlicher Konsequenzen. Problem-

**„Wenn es darum geht, Bilanzsummen zu halten, Kunden zu halten und neue wettbewerbsfähige Angebote zu entwickeln, dann ist Generationenmanagement ein ganz wichtiges Feld.“**

Klaus-Dieter Drewes, Fachbereichsleiter Bildungsberatung, Sparkassenakademie Niedersachsen

### DIE PREISSTAFFELUNG LIZENZEN\*

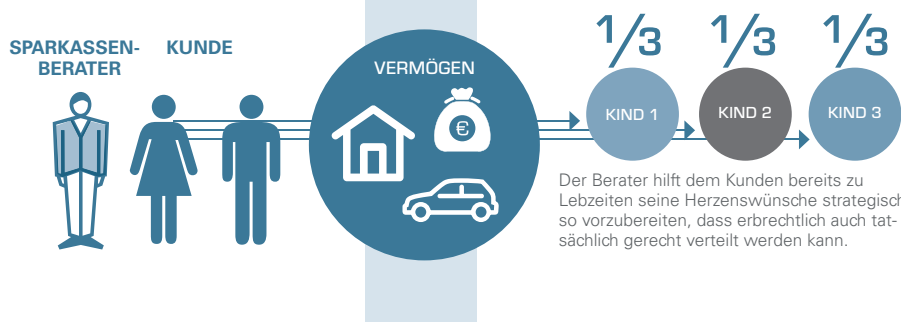
Anzahl User	in € netto
2 bis 5	990,00 €
6 bis 10	790,00 €
11 bis 20	590,00 €
21 bis 30	490,00 €
31 bis 50	390,00 €
51 bis 100	290,00 €
101 bis 250	190,00 €

\* Für den Einsatz dieser in OSPlus-Vertrieb integrierten Module sind von den Sparkassen direkte Lizenzvereinbarungen mit dem Marktpartner ELAXY zu schließen. Mit ELAXY hat die Finanz Informatik daher umfassende Rahmenverträge ausgehandelt. Die Preise für das Generationenmanagement von ELAXY sind abhängig von der Anzahl der Benutzer. Die Staffel ist inkrementell. Bei z.B. 10 Benutzern wird für die ersten 5 Benutzer der Preis der 1. Staffel, für die weiteren 5 Benutzer die der 2. Staffel in Rechnung gestellt. Die Wartungsgebühr für das Softwareprodukt beträgt 1,5 Prozent pro Monat von der Lizenzgebühr. Bei der Finanz Informatik fallen für die Nutzung des ELAXY Generationenmanagement 16,00 Euro für die Betriebskosten pro User monatlich an.

und festigen zugleich die Kundenbindung. Wenn es gelingt, das heikle Thema Tod und Erbe auf einfühlsame Art in der Beratung anzusprechen und gemeinsam mit dem Kunden eine optimale Lösung zu entwickeln – dann positioniert sich die Sparkasse in überzeugender Weise als ein Partner in wirklich jeder Lebenslage. Allerdings bedarf es dafür erprobter Instrumente zur Gesprächsunterstützung, die dem Berater die volle Konzentration auf das Kundengespräch und die sensible Thematik ermöglicht. Genau dies leistet das ELAXY Generationenmanagement: Die

los lassen sich sämtliche Gesprächsergebnisse gemäß dem Sparkassen Styleguide als rechtlich geprüfter Ausdruck und sofort an den Kunden übergeben. Dank nahtloser Integration in OSPlus ist für die professionelle Beratungsunterstützung mit dem ELAXY Generationenmanagement keinerlei doppelte Datenhaltung erforderlich. Da die Software zudem im Rechenzentrum der Finanz Informatik läuft, braucht sich vor Ort in der Sparkasse niemand um die Aktualisierung der Hintergrunddaten zum Erb- und Steuerrecht zu kümmern. ■

### AUFGABE DES GENERATIONENMANAGEMENTS



Der Berater hilft dem Kunden bereits zu Lebzeiten seine Herzenswünsche strategisch so vorzubereiten, dass erbrechtlich auch tatsächlich gerecht verteilt werden kann.

# ELAXY Generationenmanagement

## ALTERNDE GESELLSCHAFT – CHANCE ODER RISIKO?

In weiten Teilen der Bundesrepublik nimmt die Bevölkerung ab – mancherorts um bis zu 18 Prozent innerhalb der nächsten zehn Jahre. Gleichzeitig steigt das Durchschnittsalter; bis 2050 wird jeder Dritte in Deutschland älter als 60 Jahre sein. Schrumpfende Einwohnerzahlen bergen gerade für Regionalbanken erhebliche Ertragsrisiken. Andererseits steigt mit zunehmendem Lebensalter der Durchschnittsertrag pro Kundenbeziehung. Welche dieser gegenläufigen Tendenzen in Sparkassen die Oberhand gewinnt – diese Frage hängt entscheidend vom Zuschnitt der Beratungsangebote ab. Ein besonderes Potenzial messen Experten hierbei der geordneten Vermögensübertragung auf die Folgegeneration bei – ein Thema, dass nicht allein für Private Banking Kunden von Bedeutung ist, sondern für die breite Mittelschicht. Sparkassen können sich aufgrund ihrer traditionellen Ausrichtung mit professionellen Beratungsangeboten zur optimalen Erbschaftsausgestaltung besonders gut im Wettbewerb differenzieren. Zugleich intensivieren sie ihre Kundenbeziehungen und lernen Bestandskunden noch besser kennen. Allein dadurch ergeben sich oft schon neue Abschlussmöglichkeiten – zum Beispiel ein Sparvertrag, der im Erbfall die notwendige Liquidität für die Abgeltung steuerlicher Ansprüche sichert. Zudem bietet eine erfolgreiche Beratung auch Kontaktmöglichkeiten zu den Erben selbst – um Neukunden zu akquirieren und zu vererbende Vermögenswerte in der Bilanzsumme der Sparkasse zu halten.

## LEISTUNGSUMFANG ELAXY GENERATIONENMANAGEMENT

- ÜBERNAHME DER KUNDEN- UND PRODUKTDATEN
- SPEICHERUNG DER FREMD-PRODUKTNUTZUNG
- AUTOMATISCHE KONTAKTANLAGE
- SPEICHERUNG DES PDF-AUSDRUCKS
- PROFESSIONELLER AUSDRUCK DER ERGEBNISSE GEMÄSS DEM SPARKASSEN-STYLEGUIDE
- COCKPIT ZUR VERSTÄNDLICHEN VISUALISIERUNG DER VERMÖGENSNACHFOLGE-SITUATION UND DES HANDLUNGSBEDARFS
- MAXIMALE RECHTSSICHERHEIT durch Berücksichtigung des aktuellen Erbrechts sowie einem rechtlich geprüften Ausdruck
- INTEGRIERTER SOFTWARE-ASSISTENT ZUR KOMFORTABLEN IST-ANALYSE UND DATENERFASSUNG
- ABBILDUNG DER FAMILIEN-KONSTELLATION UND WEITERER ERBEN
- DARSTELLUNG UNTERSCHIEDLICHER ÜBERTRAGUNGS-ARTEN  
Gesetzliche Erbfolge, Testament inkl. Vermächtnis und Berliner Testament sind abbildbar.

## ÜBERSICHTLICHE AUSDRUCKE



### RECHTLICH GESICHERTE AUSDRUCKE AUF KNOPFDROCK

Standard-Druckvorlagen für schnelle Expertisenerstellung. Der Kundenausdruck entspricht dem Sparkassen Styleguide. Von der ersten Strategiebesprechung bis zur Ergebnispräsentation ein einheitliches "Look and Feel".



Mit dem OSPlus-Release 14.1 steht das ELAXY Generationenmanagement den Sparkassen als vollständig in OSPlus integrierte, weiterführende Beratungsunterstützung zur Verfügung.



## INTERESSIERT?

Gerne präsentieren wir Ihnen das ELAXY Generationenmanagement, stellen Ihnen die Lösung auf dem FI-Forum der Finanz Informatik vor. > **Telefon: +49 89.890130.337** > **sparkassen@elaxy.de** > **www.elaxy.de/generationenmanagement**

### ELAXY Financial Software & Solutions GmbH & Co. KG

**ELAXY.**

Gutenbergstraße 5  
82178 Puchheim  
Germany

Tel. +49 89 890130.0  
Fax +49 89 890130.399  
info@elaxy.de, www.elaxy.de

Standorte:  
Jever  
Puchheim